

Montagehandleiding Rolgordijn elektrisch - Spandraden

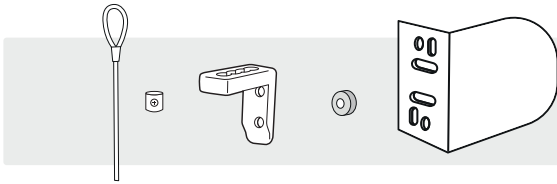


Let op! Knip het spandraad pas af bij de laatste stap.

Stap 1: alles compleet?

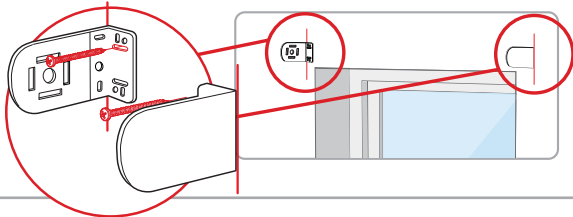
Een set bestaat uit:

2x spandraden / 2x spanschroefje / 2x spanbeugel
2x opvulringetjes / 2x beugels

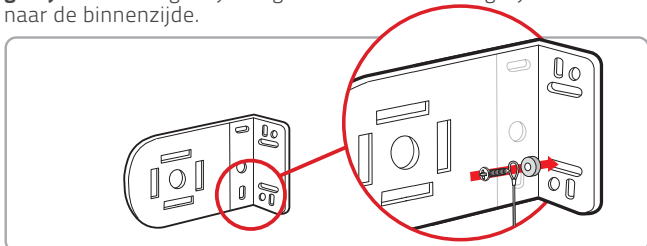


Stap 2: Bevestiging bovenzijde

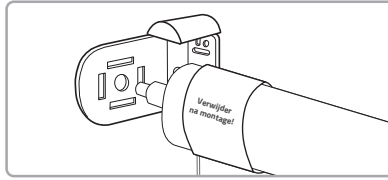
Bevestig de beugels op de bestelde breedte. Gebruik hiervoor alleen het **bovenste grote gaatje** van de beugels.



Bevestig de opvulling, kabel en schroef aan het **onderste grote gaatje** van de rolgordijnbeugel. Doe dit zo ver mogelijk naar de binnenzijde.

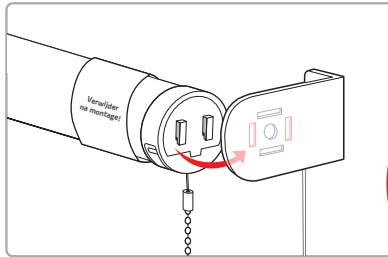


Stap 3a: Monteren rolgordijn

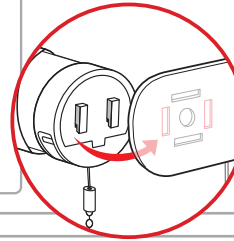


Plaats de kant met de plugzijde in de beugel.

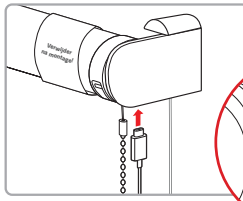
Stap 3b: Monteren rolgordijn



Hang de bedieningszijde in de andere beugel.



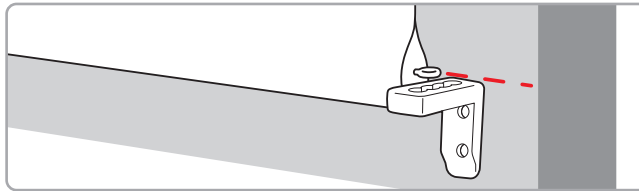
Stap 4: Rolgordijn uit transportstand



Om het rolgordijn te activeren, sluit je het aan op een USB-C oplaadkabel.

Stap 5: Bevestiging onderzijde spandraad

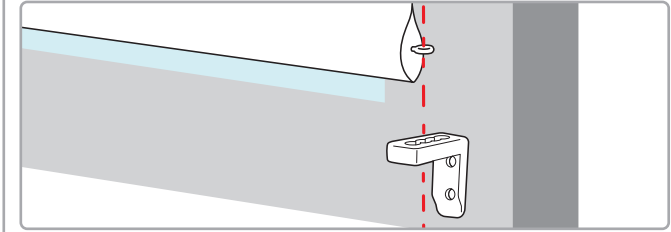
Trek kort aan de ketting en je rolgordijn rolt volledig uit. Schroef vervolgens de **spanbeugel** op deze hoogte recht onder het oogje van de onderlat.



Let op! Installeer- en gebruik de bijgeleverde onderdelen volgens de instructies.

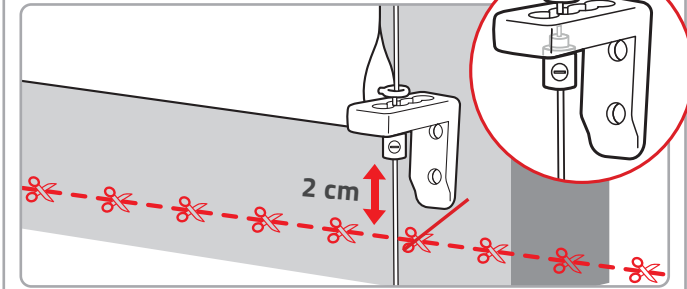
Stap 6: Draad op spanning brengen

Haal het spandraad door het **oogje van de onderlat** en vervolgens door de **spanbeugel**.



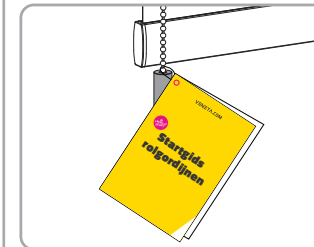
Sluit het draad af, door het **spanschroefje** op de draad te schuiven. Trek het **spandraad** strak en zet deze vervolgens op spanning door het **spanschroefje** vast te draaien.

Knip met een tang het draad 2 cm aan de onderkant van de **spanschroef** af.



Rolgordijn koppelen met de app en/of afstandsbediening

Volg de stappen in de bijgeleverde startgids.



Startgids App



Startgids Afstandsbediening





WAARSCHUWING

Lees de volgende instructies vóór gebruik!

> Kindveiligheid

Kinderen kunnen verstrikt raken in trekkoorden en kettingen. Volg de onderstaande instructies om de kans op verstrikking bij uw kind te verkleinen

- ✓ Houd de trekkoorden en kettingen altijd buiten het bereik van kinderen. Koorden kunnen om de keel van een kind verstrikt raken.
- ✓ Plaats bedden, wiegen en ander meubilair buiten het bereik van de trekkoorden en kettingen.
- ✓ Knoop de trekkoorden en kettingen niet aan elkaar vast. Zorg ervoor dat de trekkoorden geen lussen kunnen vormen of dat de kettingen in de knoop kunnen raken.

Maak altijd gebruik van de bijgeleverde ketting- of koordhouders!



> Garantie en reparatie

De raamdecoratie van Veneta.com wordt standaard met 8 jaar garantie geleverd. Heb je een defect of beschadigd artikel ontvangen?

Meld ons dit dan z.s.m. via www.veneta.com/support en stuur een foto mee van het beschadigde of defecte product. Wij nemen dan binnen 2 werkdagen contact met je op.

VENETA.COM

Bedankt voor je bestelling!

We horen graag van je!

Schrijf een review over ons op Veneta.com/reviews

 **8 jaar garantie**
Op al onze raamdecoratie

 **Tot wel 40% goedkoper**
Dan in de winkel

 **Op maat gemaakt**
Dat past altijd

 **Gratis meetverzekering**
Alléén bij Veneta.com

