

Montagehandleiding Plisségordijn - Draai-kiepraam



! Let op! Om glasschade te voorkomen, controleer de lengte van de meegeleverde schroeven in relatie tot je kozijnen.

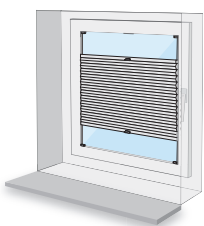
! Hoe moet het plisségordijn gemonteerd worden?

Wordt het plisségordijn in of op de dag gemonteerd?

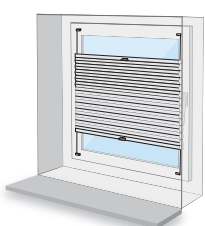
Let op: Dit is belangrijk voor een aantal vervolgstappen.

Na volledige montage staat het plissé op spanning en heeft het de juiste lengte.

In de dag montage Ga naar stap 1a

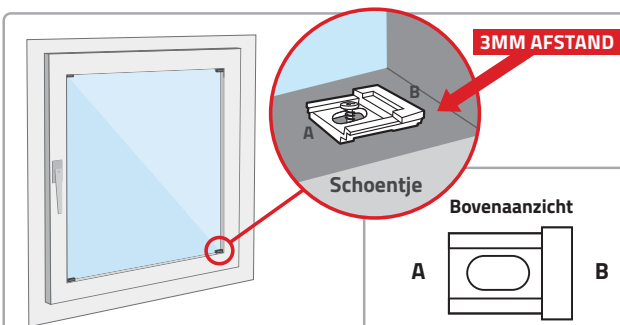


Op de dag montage Ga naar stap 1b



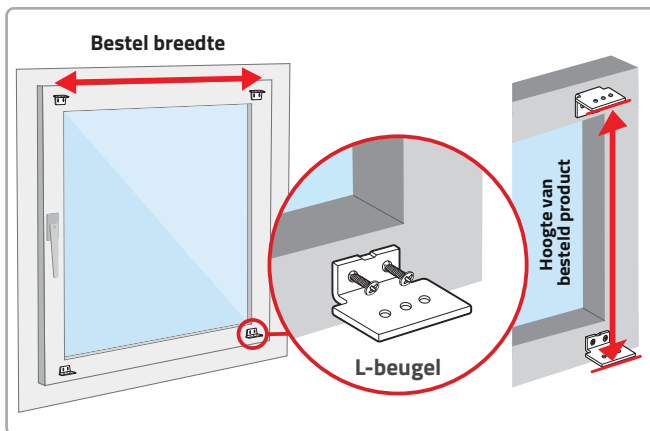
> Stap 1a: In de dag montage

Plaats in de 4 hoeken (**schroef 10mm uit de kant**) een kunststof voetje. **Kant B** moet altijd richting het kozijn gemonteerd worden.



> Stap 1b: Op de dag montage

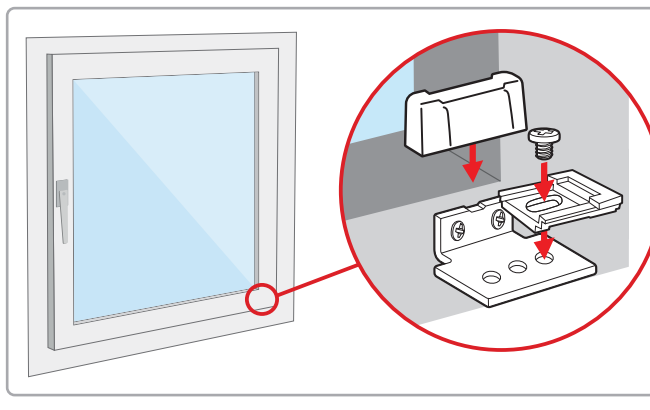
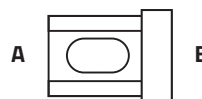
Plaats op de 4 hoeken een L-beugel op het kozijn. De buitenkant van de L-beugels moeten gelijk zijn aan de bestelde breedte- en hoogtemaat.



Bevestig de onderdelen volgens onderstaande afbeelding.

Kant B moet altijd richting het kozijn gemonteerd worden.

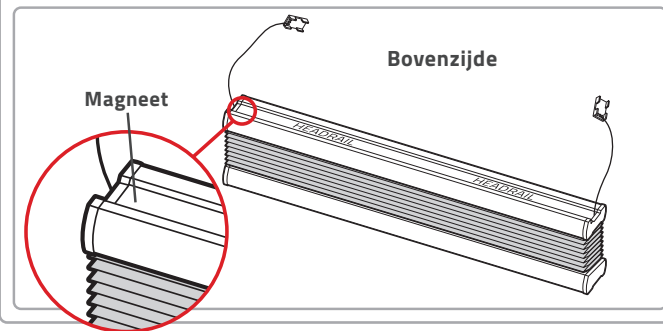
Bovenaanzicht



! Let op! Installeer- en gebruik de bijgeleverde onderdelen volgens de instructies.

> Stap 2: Klaarmaken voor montage

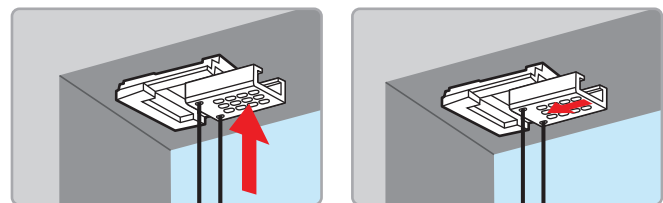
Maak de elastiekjes om de bovenste koorden los en laat de onderste koorden vast zitten totdat je deze gaat vast maken. De bovenzijde is te herkennen aan de magneetjes.



> Stap 3: Monteren schoenkapjes

Plaats het schoenkapje (*het metalen kapje aan het einde van de koorden*) tegen het schoentje en schuif naar de buitenzijde.

Maak vervolgens aan de onderkant de koorden los en bevestig deze. Als je het laatste schoentje bevestigt voel je dat het plisségordijn op spanning komt te staan.



> Stap 4: Bevestigen bedieningsgrepen (optioneel)

Bevestig tot slot de aluminium bedieningsgrepen door deze op de onder- en bovenlat te schuiven.

