

## Montagehandleiding Rolgordijn - Emotions



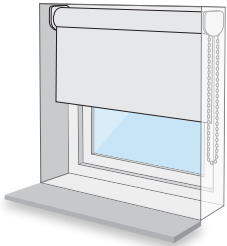
**!** Let op! Om glasschade te voorkomen, controleer de lengte van de meegeleverde schroeven in relatie tot je kozijnen.

### ! Hoe moet het rolgordijn gemonteerd worden?

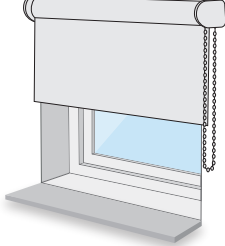
Wordt het rolgordijn in of op de dag gemonteerd?

**Let op:** Dit is belangrijk voor de juiste montageschappen!

#### In de dag montage Ga naar stap 1a



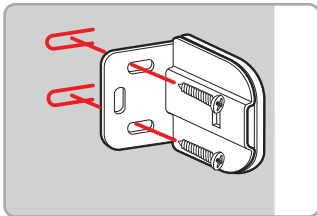
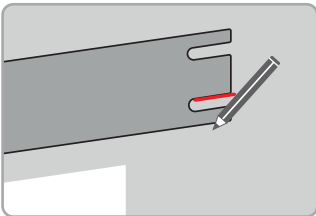
#### Op de dag montage Ga naar stap 1b



### > Stap 1a: Monteren beugels - In de dag

Teken de posities voor de beugels af met behulp van de montagestrip.

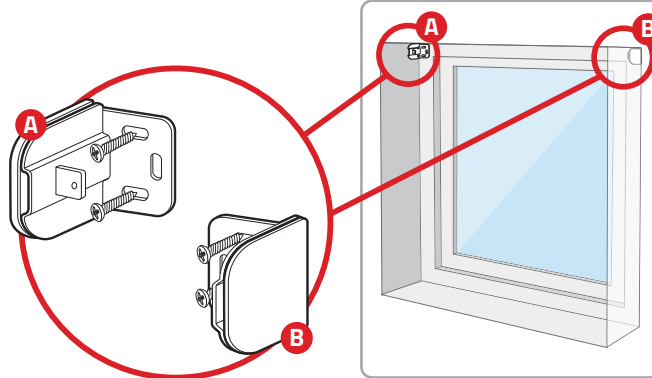
**Let op:** Houd wat ruimte van de rand i.v.m. de afdekkapjes



**!** Let op! Installeer- en gebruik de bijgeleverde onderdelen volgens de instructies.

### > (vervolg) Stap 1a: Monteren beugels - In de dag

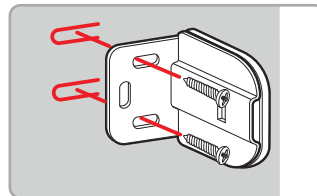
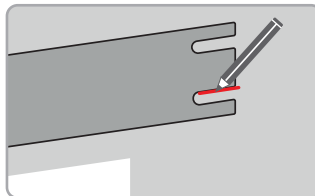
Bevestig de beugels op de zojuist door jou gemarkeerde plekken, met beugel A aan de kant van de ketting.



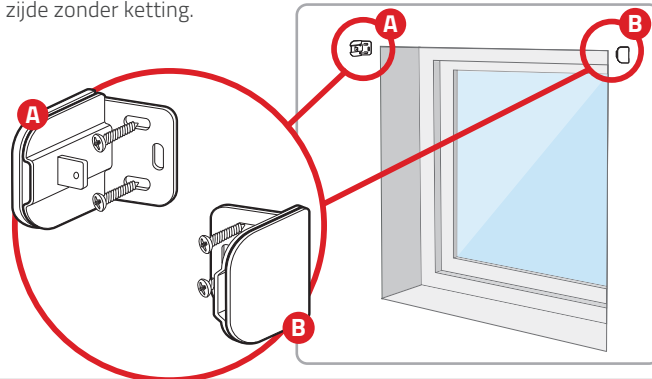
### > Stap 1b: Monteren beugels - Op de dag

Neem de bijgeleverde montagestrip en plak deze 8cm boven het kozijn. Teken de positie af met een potlood en verwijder de strip voorzichtig.

**Let op:** Houd wat ruimte van de rand i.v.m. de afdekkapjes

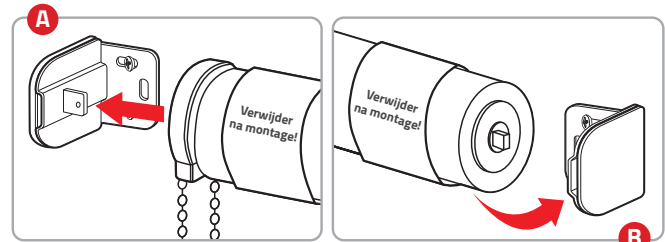


Bevestig de beugels op de zojuist door jou gemarkeerde plekken, met beugel A aan de kant van de ketting. Bevestig beugel B aan de zijde zonder ketting.



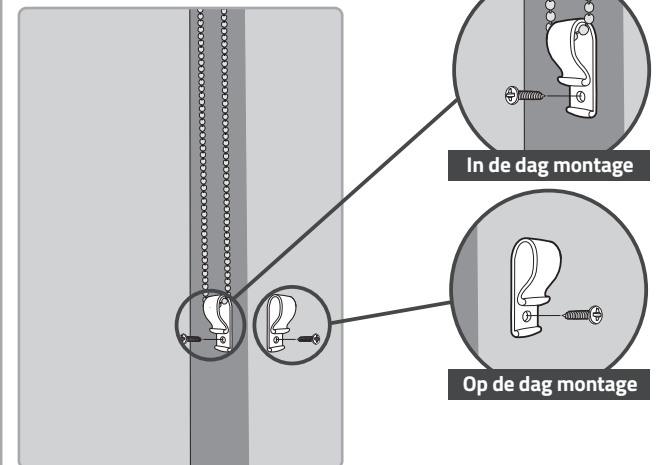
### > Stap 2: Monteren product

Plaats de kant waar de ketting zit in beugel A. Klik vervolgens de andere kant in beugel B tot je een 'klik' hoort.



### > Stap 3: Monteren kettinghouder (kindveiligheid)

Monteer de kettinghouder met een lichte spanning op de ketting, zodat deze geen gevaar kan vormen voor kinderen.





# WAARSCHUWING

Lees de volgende instructies vóór gebruik!

## > Kindveiligheid

Kinderen kunnen verstrikt raken in trekkoorden en kettingen. Volg de onderstaande instructies om verstriking bij uw kind te voorkomen:

- ✓ Houd de trekkoorden en kettingen altijd buiten het bereik van kinderen. Koorden kunnen om de keel van een kind verstrikt raken.
- ✓ Plaats bedden, wiegen en ander meubilair buiten het bereik van de trekkoorden en kettingen.
- ✓ Knoop de trekkoorden en kettingen niet aan elkaar vast. Zorg ervoor dat de trekkoorden geen lussen kunnen vormen of dat de kettingen in de knoop kunnen raken.

Maak altijd gebruik van de bijgeleverde ketting- of koordhouders!



## > Garantie en reparatie

De raamdecoratie van Veneta.com wordt standaard met 8 jaar garantie geleverd. Heb je een defect of beschadigd artikel ontvangen?

Meld ons dit dan z.s.m. via [www.veneta.com/support](http://www.veneta.com/support) en stuur een foto mee van het beschadigde of defecte product. Wij nemen dan binnen 2 werkdagen contact met je op.

# VENETA.COM

## Bedankt voor je bestelling!

# We horen graag van je!

Schrijf een review over ons op [Veneta.com/reviews](http://Veneta.com/reviews)

 **8 jaar garantie**  
Op al onze raamdecoratie

 **Tot wel 40% goedkoper**  
Dan in de winkel

 **Op maat gemaakt**  
Dat past altijd

 **Gratis meetverzekering**  
Alléén bij Veneta.com



thuiswinkel  
waarborg

